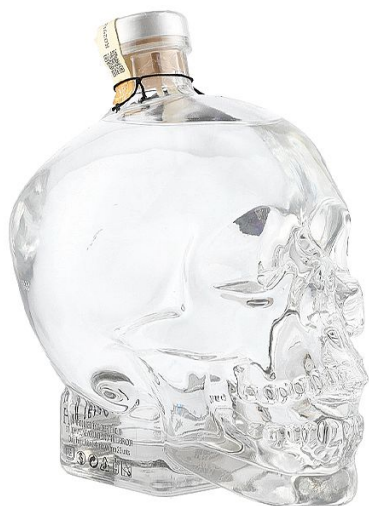


Crystal Head 1.75L 40%

» Vodka » Vodka zahraniční



Popis

Crystal Head Vodka je mementem kontroverzní archeologické záhady. V různých oblastech světa bylo nalezeno 13 křišťálových hlav. Jsou staré 5 000 až 35 000 let. Pravděpodobně byly vytesány z pevné křemenné skály po dobu několika set let. Podle inženýrů z Hewlett Packard však nevykazují žádné stopy po nástrojích, takže nelze přesně určit, jak byly ve skutečnosti vytvořeny. O lebkách se říká, že svému majiteli slibují duchovní sílu a osvícení. Nejsou symboly smrti, ale spíše symboly života. Barva: křišťálově čistá. Vůně: neutrální, cereální aroma, náznak citrusů Chuť: hedvábně jemná, jemně nasládlá, vanilková. Závěr: dlouhotrvající, krémový, sladký. Výrobce: NLC 90 Kenmount Rd., St. John's, Newfoundland, Kanada Země původu: Kanada Objem: 1,75L Obsah alkoholu: 40% obj. Upozorňujeme, že tento produkt může obsahovat alergen. Přesné složení a alergen jsou k dispozici na obalu. Prosím, zkontrolujte před konzumací.

| | |
|---------------------|---------|
| Kód produktu | 6306 |
| Orientační hmotnost | 3,25 kg |

Dostupnost na skladě: skladem

Hlavní parametry

| | |
|---------------|--------------|
| EAN | 627040411940 |
| Procento lihu | 40,00 % |
| Objem | 1,750 L |